



CERSAIE 2024

NOVEDADES - NOVELTIES

PORCELÁNICOS HDC



INDICE INDEX

-
- 8. BERLIN 6120
 - 12. ICONIC 6120 - 90 - 59
 - 18. ORIGIN 6120 - 59
 - 24. ARINSAL 389
 - 28. BULNES 389
 - 32. DRY BORGOGNA 465
 - 36. HDC BATH
 - 38. GRADONE HDC



La Naturaleza, ese ente inspirador que nos ha guiado desde los orígenes, coexistiendo con nuestra evolución. Que nos evoca creatividad, reafirmandose como fuente inagotable de inspiración y belleza atemporal. Su nobleza conceptual, se convierte en nuestro referente matérico para conceptualizar y diseñar nuestras colecciones.

Colecciones con alma natural y carácter tecnológico.

Nature, what has inspired us from our origins and guided u through evolution. What boosts creativity as an endless source of inspiration and atemporal beauty. It's noble concept becomes our material reference to create and design our collections.

Collections with technological nature and natural soul.

Carved Technology



La nueva tecnología **Carved Technology** ha sido creada por la pasión por la naturaleza y la búsqueda de la reproducción del detalle más minucioso, lo que nos ha llevado a crear una tecnología capaz de reproducir la belleza y la singularidad de la naturalidad de los materiales que encontramos en la tierra.

Carved Technology consigue un máximo realismo gracias a la precisión con la que creamos nuestras piezas, obteniendo un resultado inmejorable gracias a un proceso productivo revolucionario, que combina la estética del producto con el efecto sincronizado bajo relieve de sus vetas, para obtener superficies de extraordinario valor sensorial.

The new **Carved Technology** has been created out of a passion for nature and the pursuit of reproducing the most intricate detail, leading us to develop a technology capable of replicating the beauty and uniqueness of the natural materials found on earth.

Carved Technology achieves maximum realism through the precision with which we craft our pieces, resulting in an unparalleled outcome thanks to a revolutionary production process that combines product aesthetics with the synchronized embossed effect of its veins, resulting in surfaces of extraordinary sensory value.

La nouvelle **technologie Carved** est née d'une passion pour la nature et d'une volonté de reproduire les moindres détails, ce qui nous a amenés à créer une technologie capable de reproduire la beauté et l'unicité de la nature des matériaux présents sur terre.

La **technologie Carved** atteint un réalisme maximal grâce à la précision avec laquelle nous créons nos pièces, obtenant un résultat imbattable grâce à un processus de production révolutionnaire, qui combine l'esthétique du produit avec l'effet de bas-relief synchronisé de ses veines, pour obtenir des surfaces d'une extraordinaire valeur sensorielle.

Die neue Technologie von **Carved Technology** entspringt der Leidenschaft für die Natur und dem Streben nach der detailgetreuesten Reproduktion. Dies hat uns dazu geführt, eine Technologie zu entwickeln, die in der Lage ist, die Schönheit und Einzigartigkeit der Natürlichkeit der Materialien, die wir auf der Erde finden, zu erfassen.

Durch die Präzision, mit der wir unsere Teile herstellen, erzielt **Carved Technology** maximale Realitätstreue. Dies gelingt durch einen revolutionären Produktionsprozess, der die Ästhetik des Produkts mit dem synchronisierten Relief-Effekt seiner Maserung kombiniert, um Oberflächen von außergewöhnlichem sensorischem Wert zu erhalten.



Visualiza el efecto
Visualise the effect



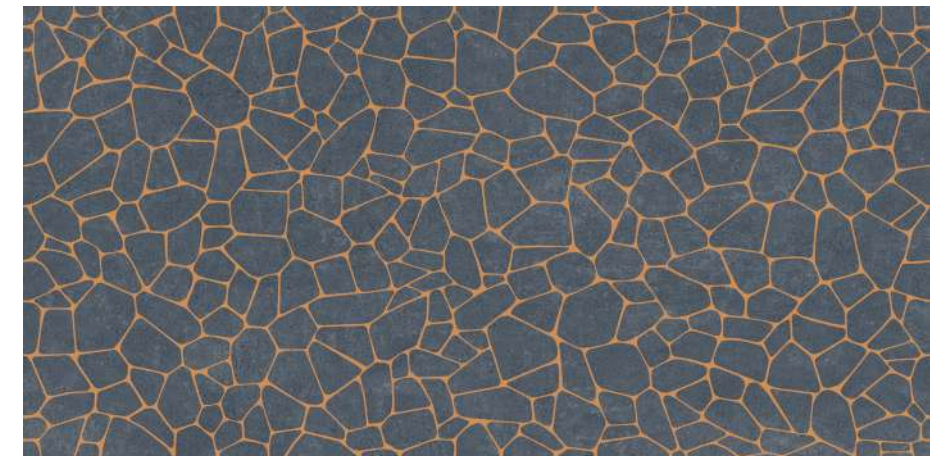
■ Berlin 6120 Oxido
■ Valley 6120 Nature



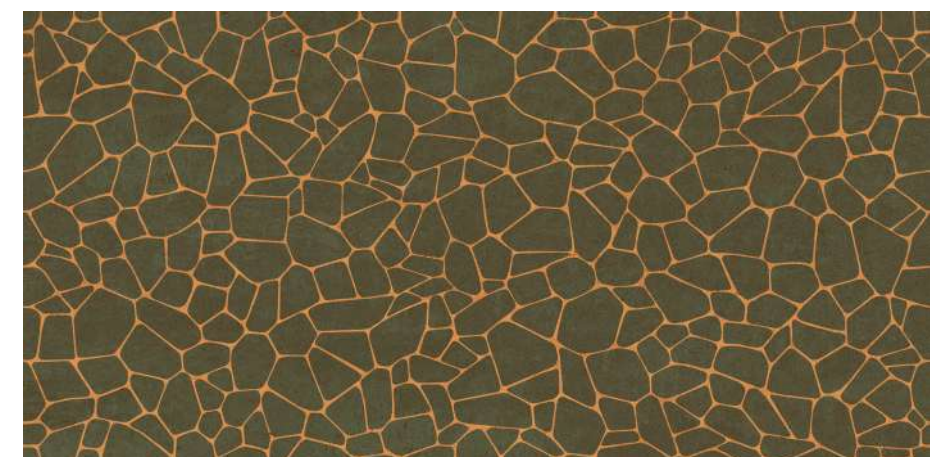
III Berlin 6120 Oxido
 III Valley 6120 Nature



Berlin 6120 Oxido
 NB830 / 203.216
 60 x 120 cm



Berlin 6120 Blue
 NB830 / 203.217
 60 x 120 cm



Berlin 6120 Green
 NB830 / 203.218
 60 x 120 cm

PACKING	SIZE cms.	PCS. box
Base	60x120	2
Malla	30x30	4
Rodapié Romo	8x120	10



■ Autumn 6120
■ Iconic 6120 Beige



Iconic 6120 Beige
NB790 / 203.231
60 x 120 cm



Rod. Iconic 120 Beige Romo Esm
CC172B / 280.642
8 x 120 cm



Malla 30 Iconic Beige
CC164 / 271.749
30 x 30 cm



Iconic 6120 Noce
NB790 / 203.232
60 x 120 cm



Rod. Iconic 120 Noce Romo Esm
CC172B / 280.643
8 x 120 cm



Malla 30 Iconic Noce
CC164 / 271.750
30 x 30 cm



Iconic 90 Beige
NB880 / 203.278
90 x 90 cm



Rod. Iconic 90 Beige Romo Esm
CC157 / 280.638
10 x 90 cm



Iconic 59 Beige
NB800 / 203.243
59,4 x 59,4 cm

Dry Iconic 59 Beige
NB800 / 203.255
59,4 x 59,4 cm



Rod. Iconic 59 Beige Romo Esm
CC128 / 280.646
10 x 59,4 cm



Iconic 90 Noce
NB880 / 203.279
90 x 90 cm



Rod. Iconic 90 Noce Romo Esm
CC157 / 280.639
10 x 90 cm



Iconic 59 Noce
NB800 / 203.244
59,4 x 59,4 cm

Dry Iconic 59 Noce
NB800 / 203.256
59,4 x 59,4 cm



Rod. Iconic 59 Noce Romo Esm
CC128 / 280.647
10 x 59,4 cm

PACKING	SIZE cms.	PCS. box
Base	60x120	2
Base	90x90	2
Base	59,4x59,4	3
Rodapié Romo	8x120	10
Rodapié Romo	10x90	12
Rodapié Romo	10x59,4	15
Malla	30x30	4



Iconic 6120 White
NB790 / 203.229
60 x 120 cm



Rod. Iconic 120 White Romo Esm
CC172B / 280.640
8 x 120 cm



Malla 30 Iconic White
CC164 / 271.747
30 x 30 cm



Iconic 6120 Grey
NB790 / 203.230
60 x 120 cm



Rod. Iconic 120 Grey Romo Esm
CC172B / 280.641
8 x 120 cm



Malla 30 Iconic Grey
CC164 / 271.748
30 x 30 cm



Iconic 90 White
NB880 / 203.276
90 x 90 cm



Rod. Iconic 90 White Romo Esm
CC157 / 280.636
10 x 90 cm



Iconic 59 White
NB800 / 203.241
59,4 x 59,4 cm

Dry Iconic 59 White
NB800 / 203.253
59,4 x 59,4 cm



Rod. Iconic 59 White Romo Esm
CC128 / 280.644
10 x 59,4 cm



Iconic 90 Grey
NB880 / 203.277
90 x 90 cm



Rod. Iconic 90 Grey Romo Esm
CC157 / 280.637
10 x 90 cm



Iconic 59 Grey
NB800 / 203.242
59,4 x 59,4 cm

Dry Iconic 59 Grey
NB800 / 203.254
59,4 x 59,4 cm



Rod. Iconic 59 Grey Romo Esm
CC128 / 280.645
10 x 59,4 cm

PACKING	SIZE cms.	PCS. box
Base	60x120	2
Base	90x90	2
Base	59,4x59,4	3
Rodapié Romo	8x120	10
Rodapié Romo	10x90	12
Rodapié Romo	10x59,4	15
Malla	30x30	4



▮▮▮ Aitana 389 Beige
▮▮▮ Origin 6120 Grey



Origin 6120 White
NB790 / 203.225
60 x 120 cm



Rod. Origin 120 White Romo Esm
CC172B / 280.648
8 x 120 cm



Origin 6120 Grey
NB790 / 203.226
60 x 120 cm



Rod. Origin 120 Grey Romo Esm
CC172B / 280.649
8 x 120 cm



Origin 59 White
NB800 / 203.237
59,4 x 59,4 cm

Dry Origin 59 White
NB800 / 203.249
59,4 x 59,4 cm



Malla 30 Origin White
CC164 / 271.751
30 x 30 cm



Rod. Origin 59 White Romo Esm
CC128 / 280.652
10 x 59,4 cm



Origin 59 Grey
NB800 / 203.238
59,4 x 59,4 cm

Dry Origin 59 Grey
NB800 / 203.250
59,4 x 59,4 cm



Malla 30 Origin Grey
CC164 / 271.752
30 x 30 cm



Rod. Origin 59 Grey Romo Esm
CC128 / 280.653
10 x 59,4 cm

PACKING	SIZE cms.	PCS. box
Base	60x120	2
Base	59,4x59,4	3
Rodapié Romo	8x120	10
Rodapié Romo	10x59,4	15
Malla	30x30	4



Origin 6120 Beige
NB790 / 203.227
60 x 120 cm



Rod. Origin 120 Beige Romo Esm
CC172B / 280.650
8 x 120 cm



Origin 6120 Noce
NB790 / 203.228
60 x 120 cm



Rod. Origin 120 Noce Romo Esm
CC172B / 280.651
8 x 120 cm



Origin 59 Beige
NB800 / 203.239
59,4 x 59,4 cm

Dry Origin 59 Beige
NB800 / 203.251
59,4 x 59,4 cm



Malla 30 Origin Beige
CC164 / 271.753
30 x 30 cm



Rod. Origin 59 Beige Romo Esm
CC128 / 280.654
10 x 59,4 cm



Origin 59 Noce
NB800 / 203.240
59,4 x 59,4 cm

Dry Origin 59 Noce
NB800 / 203.252
59,4 x 59,4 cm



Malla 30 Origin Noce
CC164 / 271.754
30 x 30 cm



Rod. Origin 59 Noce Romo Esm
CC128 / 280.655
10 x 59,4 cm

PACKING	SIZE cms.	PCS. box
Base	60x120	2
Base	59,4x59,4	3
Rodapié Romo	8x120	10
Rodapié Romo	10x59,4	15
Malla	30x30	4



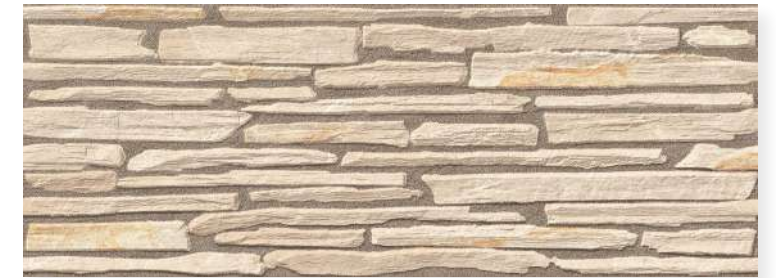
III Arinsal 389 Dark
III Dry Stadium 90 Gris



III Arinsal 389 Grey



Arinsal 389 White
NB860 / 203.221
32 x 89 cm



Arinsal 389 Beige
NB860 / 203.219
32 x 89 cm



Arinsal 389 Grey
NB860 / 203.222
32 x 89 cm



Arinsal 389 Dark
NB860 / 203.223
32 x 89 cm



■ Bulnes 389 Beige
■ Dry Nantes 90 Sand



III Bulnes 389 Grey



Bulnes 389 Sand
NB860 / 203.212
32 x 89 cm



Bulnes 389 Nature
NB860 / 203.215
32 x 89 cm



Bulnes 389 Beige
NB860 / 203.213
32 x 89 cm



Bulnes 389 Grey
NB860 / 203.214
32 x 89 cm

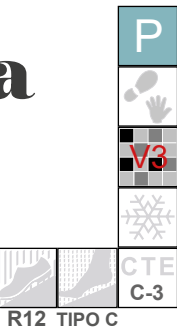
PACKING	SIZE cms.	PCS. box
Base	32x89	4



≡ Dry Borgogna 465 Natural



≡ Dry Borgogna 465 Greige



Dry Borgogna 465 Natural
NB710 / 203.210
45 x 65 cm



Rod. Dry Borgogna 45 Natural Romo Esm
CC116B / 280.595
8 x 45 cm



Malla 30 Dry Borgogna Natural
CC164 / 271.725
30 x 30 cm



Dry Borgogna 465 Greige
NB710 / 203.209
45 x 65 cm



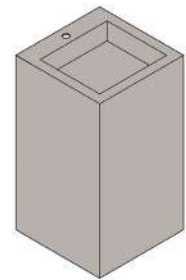
Rod. Dry Borgogna 45 Greige Romo Esm
CC116B / 280.596
8 x 45 cm



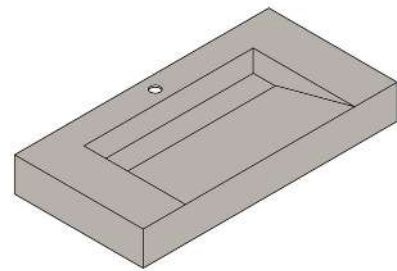
Malla 30 Dry Borgogna Greige
CC164 / 271.724
30 x 30 cm

PACKING	SIZE cms.	PCS. box
Base	45x65	4
Malla	30x30	4
Rodapié Romo	8x45	12

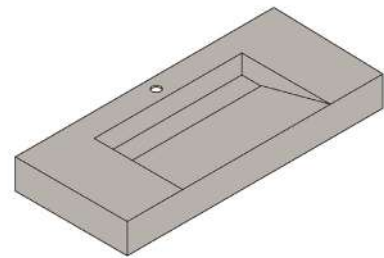
HDC BASINS



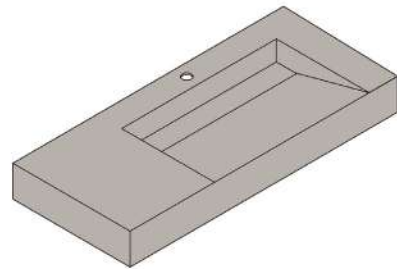
S/P Lavabo columna
Dim. 500P x 500L x 900H mm



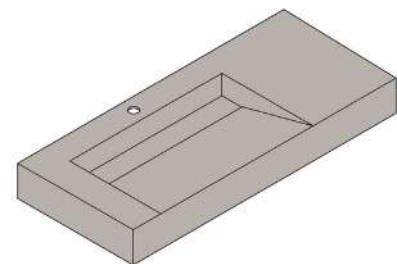
S/P Lavabo integrado 90 seno rampa C
Dim. 455P x 900L x 120H mm



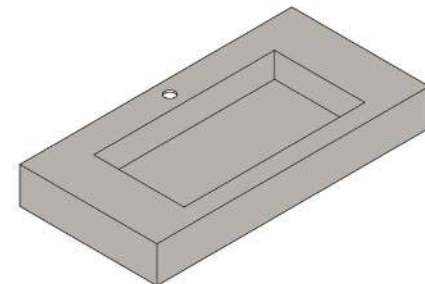
S/P Lavabo integrado 120 seno rampa C
Dim. 455P x 1200L x 120H mm



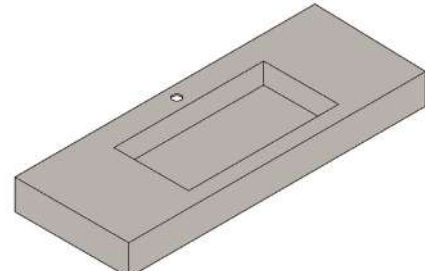
S/P Lavabo integrado 120 seno rampa L-D
Dim. 455P x 1200L x 120H mm



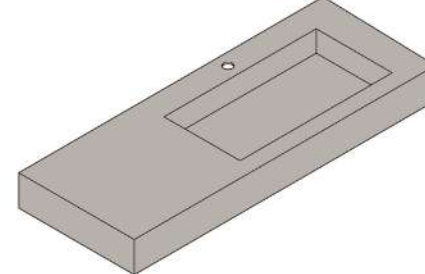
S/P Lavabo integrado 120 seno rampa L-I
Dim. 455P x 1200L x 120H mm



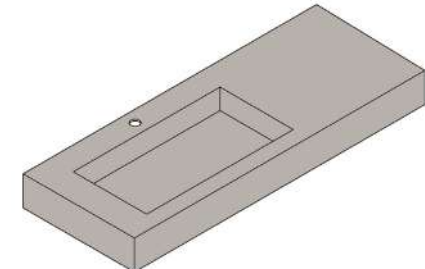
S/P Lavabo integrado 90 seno recto C
Dim. 455P x 900L x 120H mm



S/P Lavabo integrado 120 seno recto C
Dim. 455P x 1200L x 120H mm



S/P Lavabo integrado 120 seno recto L-D
Dim. 455P x 1200L x 120H mm



S/P Lavabo integrado 120 seno recto L-I
Dim. 455P x 1200L x 120H mm



* HDC BATH puede instalarse suspendido usando dos escuadras de montaje a pared o apoyado sobre encimera. Proporcionamos las escuadras y el lavabo perfectamente embalado.

* HDC BATH can be installed suspended using two wall mount brackets or supported on a worktop.

** Consulte otras especificaciones técnicas y tarifas.

** Consult other technical specifications and rates.

GRADONE HDC 33x120cm | 13"x48"



Presentamos un nuevo peldaño con 14mm de grosor, formato 33x120cm, porcelánico y acabado antideslizante. Es un producto ideal para espacios exteriores e interiores, escaleras, bordes de piscina, vierteaguas, balcones, etc.

We introduce a new step with a thickness of 14mm, measuring 33x120cm, made of porcelain and featuring a non-slip finish. This product is ideal for both indoor and outdoor spaces, including stairs, pool edges, thresholds, balconies, and more.

Nous présentons un nouveau nez de marche avec une épaisseur de 14 mm, un format de 33x120 cm, un carrelage en grès cérame et une finition antidérapante. C'est un produit idéal pour les espaces extérieurs et intérieurs, les escaliers, les bords de piscine, les rejingots, les balcons, etc.

Wir präsentieren eine neue Stufe mit einer Stärke von 14 mm, im Format 33x120 cm, aus Feinsteinzeug und mit rutschhemmender Oberfläche. Es ist ein ideales Produkt für Außen- und Innenbereiche, Treppen, Schwimmbadränder, Dachrinnen, Balkone usw.



Gradone Dolomite White 33x120
CC322B / 271.624
33 x 120 cm



Gradone Dolomite Grey 33x120
CC322B / 271.623
33 x 120 cm



Gradone Riviera Grey 33x120
CC322B / 271.626
33 x 120 cm



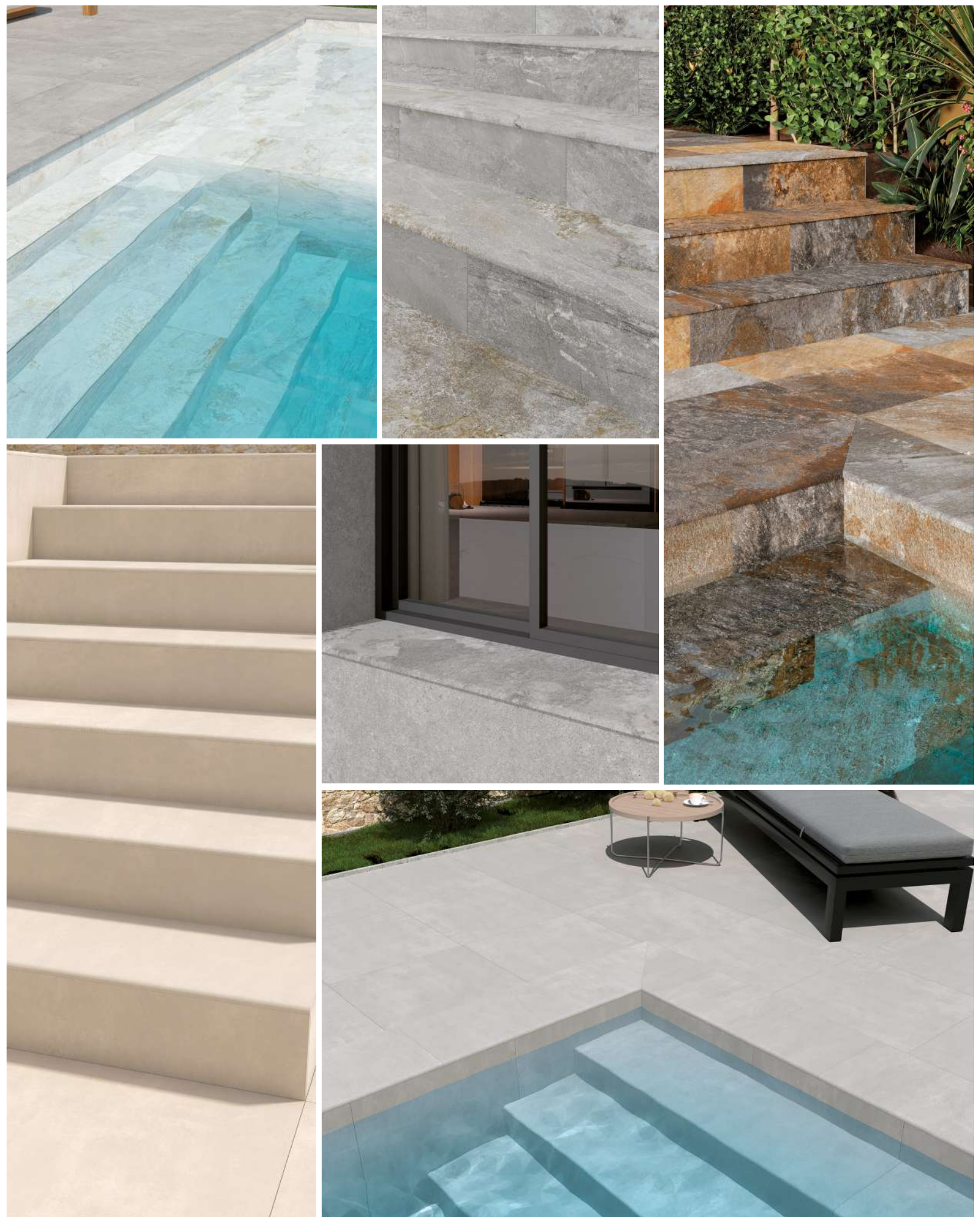
Gradone Riviera Nature 33x120
CC322B / 271.625
33 x 120 cm



Gradone Dry Stadium Perla 33x120
CC322B / 271.719
33 x 120 cm



Gradone Dry Stadium Beige 33x120
CC322B / 271.720
33 x 120 cm



PACKING	SIZE cms.	PCS. box
Base	33x120	2

Iconografía

Iconography

Iconographie

Ikongraphie

	PASTA BLANCA White Body Pâte Blanche Weißscherbüg
	PASTA BLANCA RECTIFICADA Rectified White Body Pâte Blanche Rectifié Weißscherbüg kalibriert
	BALDOSA CERÁMICA RECTIFICADA Rectified Tiles Carrelage Rectifié Kalibriertes Fliese
	PORCELÁNICO Porcelain Tiles Grès Cérame Feinsteinzeug
	PORCELÁNICO RECTIFICADO Rectified Porcelain Tiles Grès Cérame Rectifié Kalibriertes Feinsteinzeug
	PORCELÁNICO MASA COLOREADA Coloured Porcelain Tiles Grès Cérame Masse Colorée Durchgefärbtes Feinsteinzeug
	PORCELÁNICO MASA COLOREADA RECTIFICADA Rectified Coloured Body Porcelain Tiles Grès Cérame Masse Colorée Rectifié Durchgefärbtes kalibriertes Feinsteinzeug
	PORCELÁNICO TODO MASA RECTIFICADA Rectified Full Body Porcelain Tiles Grès Cérame Pleine Masse Rectifié Technisches kalibriertes durchgefärbtes Feinsteinzeug
	Revestimiento Wall tiles Murs Wandfliesen
	Pavimento Floor tiles Sols Bodenfliesen
	Polivalente Polyvalent Polyvalent Mehrzweck-Produkt
	Brillo Glossy Brillant Glanz
	Pulido Premium Premium Polished Grain poli "Effet Miroir" Hochglanzpoliert
	Esmalte pulido Polished Glaze Grès Céram Emaille Poli Polierte Glasur
	Lapado Lapatto Semi-poli(lapatto) Anpoliert
	Relieve Relief Relief Relief
	Enmallado Meshed Sur Filet Auf Netz geklebt

	Junta Joint Fuge Joint
	DIRECCIONALIDAD: Colocar las piezas con la flecha apuntando hacia abajo o el logo HDC en el mismo sentido. DIRECTIONALITY: Place the pieces with the arrow pointing downwards or the HDC logo in the same direction. DIRECTIONNALITE : Placez les pièces avec la flèche pointant vers le bas ou le logo HDC dans le même sens. DIREKTIONALITÄT: Platzieren Sie die Teile so, dass die Pfeilrichtung nach unten, oder das HDC-Logo in die gleiche Richtung zeigt.
	Aspecto uniforme Uniform appearance Aspect uniforme Einheitliches Aussehen
	Leve variación Slight variation Légère variation Leichte Abweichung
	Moderada variación Moderate variation Variation modérée Mässige Abweichung
	Intensa variación Substantial variation Variation intensive Intensive Variation
	Tecnología Digital Digital Technology Technologie Numérique Ink-Jet
	Parcialmente Digital Partially Digital Partiellement Numérique Teilweise Digital
	Resistencia al hielo Frost Resistance Ingélif Frostwiderstand
	Resis. a altas concentrados de Acidos y Alcalis High concentration of acids and alkalies Haute concentration d'acides et bases Beständigkeit gegen hohe Konzentrationen von Säuren und Laugen
	Resistencia al deslizamiento DIN 51130 Slip resistance DIN 51130 Résistance au glissement DIN 51130 Rutschwiderstand DIN 51130
	Resistencia al deslizamiento DIN 51097 Slip resistance DIN 51097 Résistance au glissement DIN 51097 Rutschwiderstand DIN 51097
	Resistencia al deslizamiento de los suelos según el nuevo Código Técnico de la Edificación. Slip resistance of floor tiles under the new Technical Building Code. Résistance au glissement des sols selon le nouveau Code Technique de la Construction. Rutschwiderstand für Bodenfliesen gemäß der neutechnischen Gebäude-Richtlinie.
	PIEZAS ESPECIALES(cod CC) y RECTIFICADOS son sobre pedido. No cancelables.Plazo de entrega medio 21 días. SPECIAL PIECES(cod CC) and RECTIFIED TILES produced only under non-cancelable order. Average delivery time 21 working days. COMPLÉMENTS (cod CC) et PRODUIT RECTIFIÉ disponibles uniquement sur commande. Aucune commande ne pourra être annulée. 21 jours de délai. KOMPLEMENTE (cod CC) sowie KALIBRIERTE Fliesen werden nur auf Anfrage produziert. Diese Bestellungen können deshalb IN KEINEM FALL storniert werden. Die durchschnittliche Lieferzeit beträgt circa 21 Tage.

Características Técnicas

Technical Characteristics

Caractéristiques Techniques

Technisches Feinsteinzeug

PORCELANICO

PORCELAIN TILES

GRÈS CÉRAME

FEINSTEINZEUG

PORCELANICO MASA COLOREADA

COLOURED PORCELAIN

GRÈS CÉRAME MASSE COLORÉ

DURCHGEFÄRBTES FEINSTEINZEUG

	ENSAYO / TEST	ENSAYO / TEST	VALOR NORMAS STANDARD VALUE		VALOR MEDIO PORCELÁNICOS HDC AVERAGE VALUE	
			SIN RECTIFICAR	RECTIFICADO	SIN RECTIFICAR	RECTIFICADO
	Ortogonalidad Rectangularity / Rechtwinkligkeit / Angularité	UNE-EN-ISO 10545-2	+/-0,5%_+/-2,0 mm	+/-0,3%_+/-1,5 mm	+/-0,3%_+/-2,0 mm	+/-0,3%_+/-1,5 mm
	Longitud y anchura Sides / Seiten / Cotes	UNE-EN-ISO 10545-2	+/-0,6%_+/-2,0 mm	+/-0,3%_+/-1,0 mm	+/-0,3%_+/-2,0 mm	+/-0,3%_+/-1,0 mm
	Grosor Thickness / Dicke / Épaisseur	UNE-EN-ISO 10545-2	+/-5%_+/-0,5 mm	+/-5%_+/-0,5 mm	+/-5%_+/-0,5 mm	+/-5%_+/-0,5 mm
	Curvatura Curvature / Krümmung / Courbure	UNE-EN-ISO 10545-2	+/-0,5%_+/-2,0 mm	+/-0,4%_+/-1,8 mm	+/-0,5%_+/-2,0 mm	+/-0,4%_+/-1,8 mm
	Absorción de agua Water absorption / Wasseraufnahme / Absorption d'eau	Porcelánico Bla UNE-EN-ISO 10545-3	≤ 0,5		≤ 0,4	
	Absorción de agua Water absorption / Wasseraufnahme / Absorption d'eau	Baldosa Ceramica Bib UNE-EN-ISO 10545-3	0,5 < Ev ≤ 3%		0,5 < Ev ≤ 3%	
	Resistencia a la flexión Flexion resistance / Biegefestigkeit / Résistance à la flexion	UNE-EN-ISO 10545-4	> 35 N/mm ²		> 35 N/mm ²	
	Carga de rotura Breaking strength / Bruchfestigkeit / Résistance à la rupture	UNE-EN-ISO 10545-4	Mínimo 1300 N		Mínimo 1500 N	
	Resistencia a la Abrasión Superficial Resistance to abrasion / Abriebfestigkeit / Résistance à l'abrasion	UNE-EN-ISO 10545-7	Indicado por el fabricante		Clase 3-4	
	Coefficiente de dilatación Térmica Lineal Lineal Thermal Expansion Coefficient / Wärme-Ausdehnungskoeffizient / Coefficient de dilatation thermique Linéaire	UNE-EN-ISO 10545-8	10 ⁻⁶ k ⁻¹		< 6,7 * 10 ⁻⁶ k ⁻¹	
	Resistencia al choque Térmico Resistance to thermal shock / Wärmeschockbeständigkeit / Résistance aux écarts de température	UNE-EN-ISO 10545-9	Exigida		Resiste	
	Resistencia al hielo Frost Resistance / Frostbeständigkeit / Résistance au gel	UNE-EN-ISO 10545-12	Exigida		Resiste	
	Dureza de la superficie Mohs surface hardness / Oberflächenhärte / Dureté de la surface Mohs	UEN-67-101-92	≥ 5		≥ 5	
	Resistencia al deslizamiento Slip resistance / Rutschfestigkeit / Résistance au glissement	UNE-EN 16165:2022 ANEXO-B	Indicado por el fabricante		Según modelo	
	Resistencia al deslizamiento Slip resistance / Rutschfestigkeit / Résistance au glissement	UNE-EN 16165:2022 ANEXO-A	Indicado por el fabricante		Según modelo	
	Resistencia al deslizamiento Slip resistance / Rutschfestigkeit / Résistance au glissement	UNE-EN 16165:2022 ANEXO-C	Indicado por el fabricante		Según modelo	
	Resis. a productos domésticos de limpieza Household / Chemical / Widerstandsfähigkeit gegenüber Reinigungschemikalien / Résistance aux produits chimiques à usage domestique	UNE-EN-ISO 10545-13	Mín. Clase GB		Clase GA	
	Resistencia a las manchas Stain resistant / Widerstand gegen Fleckenbildung / Résistance aux taches	UNE-EN-ISO 10545-14	Mín. Clase 3		Mín. Clase 4	
	Resistencia a bajos concentrados de Acidos y Alcalis Low concentration of acids and alkalies / Beständigkeit gegen niedrige Konzentrationen von Säuren und Laugen / Faible concentration d'acides et bases	UNE-EN-ISO 10545-13	GLB		GLA	
	Resistencia a altos concentrados de Acidos y Alcalis High concentration of acids and alkalies / Beständigkeit gegen hohe Konzentrationen von Säuren und Laugen / Haute concentration d'acides et bases	UNE-EN-ISO 10545-13	GHB		GHA	

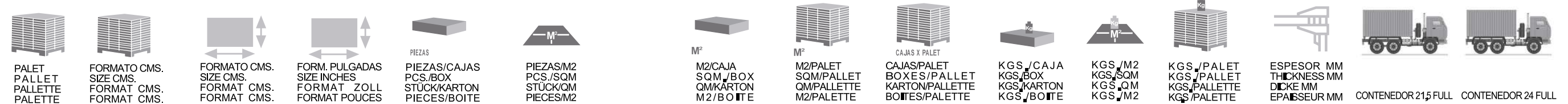
Embalaje

Packing

Emballage

Verpackung

Pasta Blanca



REV PASTA BLANCA	ST	105x105x89	25 X 33,3	10" X 13"	15	12,01		1,2487	67,430	54	20,00	16,02	1.080	8,9	20,0	22,2
REV PASTA BLANCA	EUR	80X120X80	33,3 X 65	13" X 26"	5	4,62		1,0822	43,288	40	20,60	19,04	824	11,1	26,0	29,0
REV PASTA BLANCA	ESP	95X125X79	32 X 89	12,5"X 35"	4	3,51		1,1392	54,682	48	22,37	19,64	1.074	11,5	20,0	22,3

PORCELANICO CORTE	EUR	80X120X65	10 X 33,3	4" X 13"	10	30,03		0,3330	39,960	120	7,00	21,02	840	9,7	25,5	28,5
PORCELANICO RECTIFICADO	ESP	84X122X73	19,5 X 89	7,7" X 35"	6	5,76		1,0413	49,982	48	25,80	24,78	1.238	11,0	17,5	19,5
PORCELANICO RECTIFICADO	ESP	79X123X73	19,5 X 119,2	7,7" X 47"	5	4,30		1,1622	52,299	45	26,00	22,37	1.170	9,2	18,5	20,5
PORCELANICO RECTIFICADO	ESP	83X123X73	19,5X120	7,7"X48"	5	4,16		1,1700	42,120	36	29,40	25,13	1.058	10,5	20,3	22,7
PORCELANICO REC MATE S.COLORES	EUR	80X120X72	29,4 X 29,4	11,5" X 11,5"	12	11,56		1,0372	41,488	40	22,75	21,93	910	9,8	23,5	26,3
PORCELANICO REC BRILLO S COLORES	EUR	80X120X72	29,4 X 29,4	11,5" X 11,5"	12	11,56		1,0372	41,488	40	22,25	21,45	890	9,8	24,0	27,0
PORCELANICO REC MATE S. COLORES	EUR	80X120X72	29,4 X 59	11,5" X 23,2"	6	5,76		1,0407	41,628	40	22,90	22,00	916	9,8	23,5	26,2
PORCELANICO REC BRILLO	EUR	80X120X72	29,4 X 59	11,5" X 23,2"	6	5,76		1,0407	41,628	40	22,40	21,52	896	9,8	24,0	26,5
PORCELANICO RECTIFICADO GENERAL	EUR	80X120X72	29,6 x 59,4	11,6" X 23,5"	6	5,69		1,0550	42,200	40	23,15	21,94	926	9,8	23,0	26,0
PORCELANICO ESTRUCTURADO	ST	105X105X73	30 X 60	12" X 24"	6	5,56		1,0800	51,840	48	21,76	20,15	1.044	10,0	20,5	23,0
PORCELANICO RECTIFICADO	ST	105X105X76	32 X 32	12,5" X 12,5"	12	9,77		1,2288	58,982	48	22,90	18,64	1.099	8,5	19,5	21,8
PORCELANICO	ST	105X105X79	33,3 X 33,3	13" X 13"	12	9,02		1,3306	63,869	48	24,80	18,64	1.190	8,5	18,0	20,0
PORCELANICO	EUR	80X120X80	33,3 X 65	13" X 26"	5	4,62		1,0822	43,288	40	22,75	21,02	910	9,7	23,5	26,5
PORCELANICO ESTRUCTURADO	EUR	80X120X80	33,3 X 65	13" X 26"	5	4,62		1,0822	43,288	40	20,75	19,17	830	9,7	24,0	28,0
PORCELANICO	EUR	80X120X104	45 X 65	18" X 26"	4	3,42		1,1700	56,160	48	26,00	22,22	1.248	9,7	17,2	19,2
PORCELANICO RECT MATE S. COLORES	EUR	80X120X73	59 X 59	23,2" X 23,2"	3	2,87		1,0443	41,772	40	23,25	22,26	930	9,8	23,0	25,8
PORCELANICO RECT BRILLO	EUR	80X120X73	59 X 59	23,2" X 23,2"	3	2,87		1,0443	41,772	40	22,75	21,78	910	9,8	23,5	26,5
PORCELANICO RECTIFICADO GENERAL	EUR	80X120X74	59,4 x 59,4	23,5" X 23,5"	3	2,83		1,0580	42,320	40	23,50	22,21	940	9,8	23,0	25,5
PORCELANICO GENERAL	EUR	80X120X75	60 x 60	24" X 24"	3	2,78		1,0800	43,200	40	24,50	22,69	980	9,8	22,0	24,5
ESPEJORADO 60X60 RECTIFICADO	EUR	80X120X72	60 X 60	24" X 24"	2	2,78		0,7200	21,600	30	34,16	47,44	1.025	20,0	21,0	23,5
PORCELANICO 389 RECT GENERAL	ESP	95X125X79	32 X 89	12,5" X 35"	4	3,51		1,1392	54,682	48	25,30	23,92	1.214	10,8	17,7	19,7
PORCELANICO 389 RECT 3D EN GENERAL	EUR P	105X120X79	32 X 89	12,5" X 35"	4	3,51		1,1392	45,568	40	27,00	23,70	1.080	14,4	20,0	22,2
PORCELANICO 389 RECT TERRANOVA/AITANA/	EUR P	105X120X79	32 X 89	12,5" X 35"	4	3,51		1,1392	45,568	40	26,50	23,26	1.060	14,4	20,3	22,5
PORCELANICO 390 GENERAL	ESP	95X125X80	33,3 X 90	13" X 36"	4	3,33		1,2000	57,600	48	26,80	22,33	1.286	10,8	16,7	18,7
PORCELANICO 33,3 X90 SMART Y CLEVER	ESP	95X125X80	33,3 X 90	13" X 36"	4	3,33		1,2000	57,600	48	26,20	21,83	1.258	10,8	17,0	19,0
PORCELANICO RECTIFICADO	ESP	95X122X60	44,8 x 90	17,8" X 36"	3	2,48		1,2096	36,288	30	32,00	26,46	960	11,0	22,5	25,0
PORCELANICO RECIFICADO	ESP	95X105X74	90 X 90	36" X 36"	2	1,23		1,6200	32,400	20	43,00	26,54	860	11,0	25,0	28,0
PORCELANICO PULIDO RECT	ESP	84X120X75	60X120	24"X48"	2	1,39		1,4400	46,080	32	34,90	24,24	1.117	10,5	19,2	21,5
PORCELANICO RECTIFICADO	ESP	84X120X75	60X120	24"X48"	2	1,39		1,4400	46,080	32	36,30	25,21	1.162	10,5	18,5	20,6

EUR: EUROPALLET O TIPO EUROPALLET (S)

ST : PALLET ESTÁNDAR (0)

EUR P: EUROPALLET PLUS (MAS ANCHO)

ESP: FORMATO ESPECIAL

PORCELÁNICOS HDC

Carretera CV-160. km. 16,8
12192 Vilafamés.
(Castellón / Spain)
Tel: 00 34 96 432 99 40
Fax: 00 34 96 432 94 02
hdc@porcelanicoshdc.es
www.porcelanicoshdc.com

