

FLEXSTONE

ПРОДУКТОВО ПРЕДСТАВЯНЕ

- **Материал:**

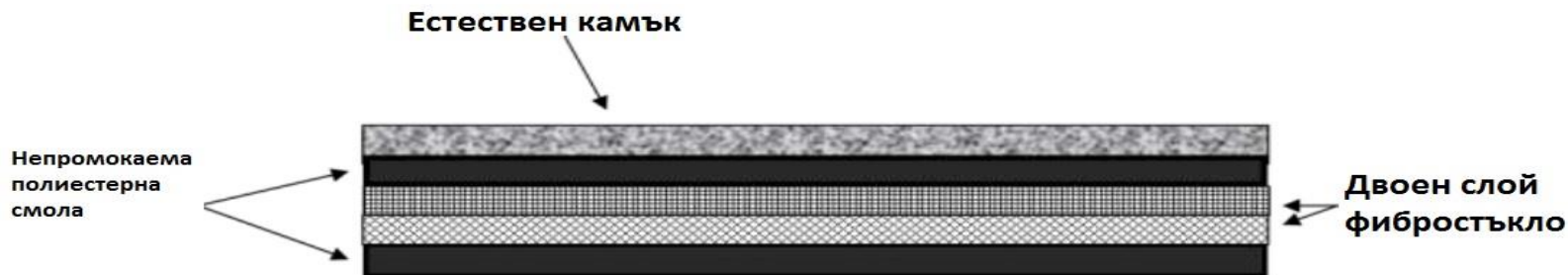
Flexstone е гъвкав, издръжлив, екологичен материал, с повърхност от естествен камък, с изключителни физически свойства и уникален метод на производство.

- **Описание:**

Лек, гъвкав, еластичен, лесен за инсталиране, ефектен материал. Този уникален каменен фурнир има безкрайни възможности за приложение. Въвеждането на Flexstone на пазара отговаря на необходимостта от икономична, трайна, адаптивна и устойчива на атмосферни влияния облицовка за заоблени повърхности, с лесна поддръжка.

Производственият метод, базиран на гъвкава плоскост от подсилен каменен материал, които е едновременно твърд и гъвкав, прави продукта специален.

Въпреки, че Flexstone преминава през производствен процес, винаги запазва външния вид на естествения камък, от който е направен.



- Продуктово категоризиране

Flexstone лесно може да се залепи на почти всякакъв вид повърхности. При използване на подходящите лепила и инструменти с Flexstone може да се покрие всяка плоска или заоблена повърхност от винил, латекс, фибростъкло, алуминий, стомана, бетон, дърво, камък, тухли, гипсокартон и стъкло. Използваните смоли са в зависимост от желаните ефекти - UV, Огнеупорен или Стандартен клас смола, които придават на продукта различни характеристики. Например чрез UV смолата се постига прозрачност на материала. Продуктовата гама е от приблизително 20 цвята.

- Технически данни

- ✓ Шистов фурнир с високо ниво на негоримост/Реакция на огън: 30x30 шистов фурнир с основа от фибростъкло, не се възпламенява - Съответства на Американските федерални наредби, част 1500.44, глава 16.
- ✓ Различните цветове Flexstone:
 - 2,5% водопоглъщаемост спрямо теглото по Стандарт ASTM C-121;
 - 0,17% водопоглъщаемост по Стандарт ASTM C-97;
 - 0,7 мм средни стойности на износване - 0,8 мм макс. стойности на износване на индивидуален образец при прилагане на методите за тестване на износоустойчивостта по Стандарт IS:9162-1979;
 - Плътност от 1,45 кг/м² по Стандарт IS:12866-1989

- ✓ Ocean Flexstone:
- 1,9% водопоглъщаемост спрямо теглото по Стандарт ASTM C-121;
- 0,12% водопоглъщаемост по Стандарт ASTM C-97;
- 0,9 мм средни стойности на износване - 1,0 мм макс. стойности на износване на индивидуален образец при прилагане на методите за тестване на износоустойчивостта по Стандарт IS:9162-1979;
- Плътност от 1,66 кг/м² по Стандарт IS:12866-1989

ПРОИЗВОДСТВЕН МЕТОД

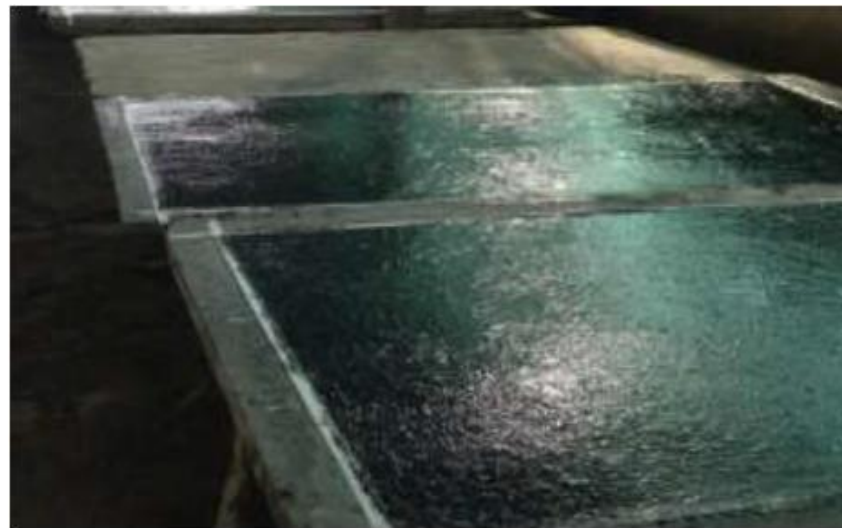
1. Шисти, Пясъчници, Кварцити или др. естествени камъни се доставят във фабриката и се подготвят за обработка. Всички използвани материали имат висок коефициент на порьозност, което позволява лесното им отлюспване. Препоръчва се Flexstone да се импрегнира след полагане именно заради порьозността на материала, което същевременно ще предотврати отделянето на газ и дребни частици по време на кристализацията.



2. При следващия изключително важен етап, повърхността на камъка се нагрява до около 300°C . Горният слой изгаря, като така се премахват замърсяванията и деформациите. Изгорелият камък се изрязва, като остава само чиста, еднообразна и гладка повърхност готова за по-нататъшна обработка.



3. Слой от леплива смола се нанася върху плочата. Смолата прониква в порестия камък и започва химична реакция. Поливалентните алкохоли реагират с двуосновните киселини, полиолите (гликоли) и киселините (фталова и малеинова) катализират ненаситените връзки, като се отделя водороден двуокис. Молекулите остават трайно свързани. Лепилото представлява ненаситена полиестерна смола, съставена от кондензационни полимери, образувани чрез естерификация.



4. След като първият слой смола започне да се втвърдява (приблизително 30 мин.), се полага основата. Тя представлява тънък лист от смесени влакна, който покрива изцяло камъка. Основният компонент е фибростъкло, подсилено от Силициев двуокис и Бор. След това се полага слой от карбонови влакна. Тези два основни слоя усилват здравината на материала, като всеки от тях има различна гъстота на нишките, което позволява Flexstone да запази гъвкавостта си.



5. Полага се втори слой от леплива смола, чрез който се постига изравняване на повърхността. Камъкът се оставя на слънце да изсъхне. По време на този процес не се прилагат химически катализатори, така че няма увреждане нито на материала нито на околната среда. Взаимодействието на поливалентните алкохоли с двусловните киселини на ненаситената полиестерна смола е необратимо. Получената материя е терморезистивен полимер, който е по-здрав от термопластите и по-устойчив на високи температури, химична абразия и натиск, освен това е и по-рентабилен.



6. След като смолата изсъхне, каменният фурнир е готов да бъде отделен от плочата. Изсъхналата трислойна смола се отлепя назад, като заедно с това се отделя тънък слой от камъка. Изсъхналата полиестерна смола, със слоевете от фибростъкло, вече представлява милиметри тънък камък, със здрава и гъвкава основа, която може да бъде залепена на всяка плоска или извита повърхност.



7. След като тънкият слой камък е отделен, се потапя в гореща вода за 30 минути, при което всички неутвърдени части от ненаситената полиестерна смола се свързват с водните молекули и се отделят от материала. Последвалото почистване гарантира, че не са останали замърсявания и мирис на химикали по камъка.



8. Накрая материалът се оставя на слънце, да изсъхне естествено. С няколко прости манипулации, материалът, който преди беше твърд и тежък, сега е лек, гъвкав и лесен за работа.



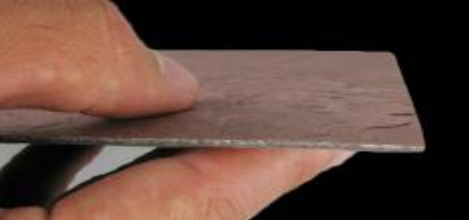
ОСНОВНА ИНФОРМАЦИЯ

- Стандартен размер - 122x61 см *По-голям размер, като 240x120 см е възможен само в определени цветове.
- Дебелина - 1-3 мм
- Тегло - 1,3-1,6 кг/м²
- Водопоглъщаемост - 2,5%
- UV устойчивост - Устойчив на ниски и високи температури, без да се напуква.
- Състав - Flexstone има слой от естествени шисти и кварцити с гладка основа от фибростъкло и полиестерна смола.
- Цветове - 20 различни цветове на шисти и кварцити.
- Приложение - външно и вътрешно. Врати, мебели, бани, кухни, подове.
- Опаковка - крейтове, дървени кутий и палета.
- **Разновидности - Цветови отклонения при Flexstone съществуват, както при всеки друг естествен камък. Клиентът трябва да е информиран за наличието на тези цветови вариации, присъщи на естествените камъни.**



ПРЕДИМСТВА

- **Гъвкавост** - Flexstone е единствения истински продукт от камък, който може да се огъва, като всеки пластмасов или гумен лист, използван в строителството. Тайната се крие в подложката, съставена от полимери и фибростъкло, която придава едновременно здравина и гъвкавост на материала. Тънъкят шистов каменен фурнир може да бъде огънат по вдлъбнати или изпъкнали форми, до радиус от 38 см, по цялата си дължина от 122 см. Дебелината на всяко изделие е различна, с което варира и големината на радиуса на огъване. Препоръчва се преди поставяне да се направят проби.
- **Натуралност** - Flexstone има слой от естествени шисти или кварцити, с дебелина 1-3 мм, получен чрез процес на поляризация на камъка с полимерната основа. Вариациите на текстурата и цветовете нюанси са част от естествената красота на натуралните камъни.
- **Дебелина и тегло** - със дебелината си от 1-3 мм и тегло за кв. м. от 1.3-1.6 кг, Flexstone спестява време и средства за транспортиране и полагане.





- **Природосъобразност** - Flexstone не отделя отпадъци, при добива на материала от кариерата. При уникалния процес на производство се отделя само един тънък слой от камъка, т.е. не е необходим масивен добив. В допълнение, новата разработка, наречена Nanoformstone, е с подложка от памучен плат и съполимер на етилен и винилов ацетат, който е лепило на водна основа, 100% природосъобразно и гъвкаво.

- **Големина** - Стандартното производство на естествените шисти е на плочи, не по-големи от 60x60 см. Flexstone може да се произведе в големи размери, до 240x120 см, за уникални архитектурни приложения.

- **Дълготрайност** - Flexstone е устойчив на атмосферни влияния и може да се използва за открити и закрити пространства, с очаквано същите дълготрайни характеристики, доказани от шистите и кварцитите.

- **Многогранност** - Flexstone може да бъде залепен почти на всяка вътрешна или външна повърхност, като бетон, керамика, дърво, метал, стъкло и др.

- **Лесен монтаж** - Всеки може да монтира Flexformstone. Моля, разгледайте инструкциите за монтаж!

Color Gamut



Black



Copper



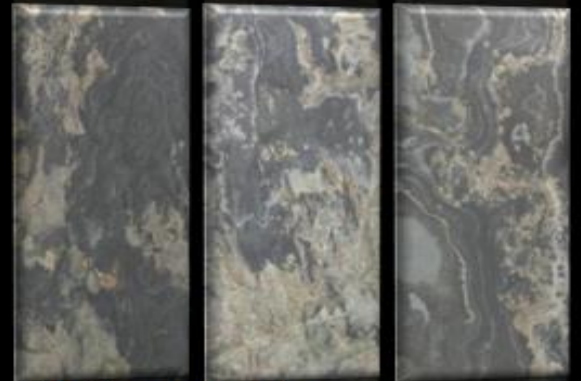
Indian Autumn



Galaxy



Kund Multy



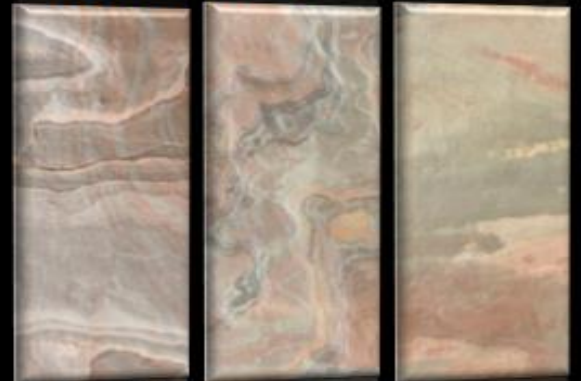
Autum Rustic



Silver Shine



Terra Red



Multi Pink

Color Gamut



Golden



California Gold



Line Black



Deoli Green



Sanya White



Tan



Ocean



Jeera Green



Copper Multi

